



ISP

ISP Newsletter 1 / 2026

Verbandsnachrichten

Jubiläum

Das ganze ISP-Team gratuliert folgenden ISP-Mitgliedern zum runden Jubiläum in diesem Jahr und dankt ihnen für die langjährige Treue!

10 Jahre ISP Mitgliedschaft

Atlas Holz AG, 9477 Trübbach
BÄGA Innenausbau, 3027 Bern
Bamert Peter Bodenwelten, 8750 Glarus
Gantenbein Kaspar AG, 9042 Speicher
Inauen Spez. Bodenbeläge GmbH, 9050 Appenzell
Müller Christian Bodenbeläge, 4805 Brittnau
Silkwalk AG, 8152 Glattbrugg
Siltex AG, 6210 Sursee
Wittwer Parkett GmbH, 3604 Thun
Ziörjen Holzbau / Parkett GmbH, 3778 Schönried

10 JAHRE

20 Jahre ISP Mitgliedschaft

Belcolor AG Flooring, 9015 St. Gallen
Bodenland AG, 3123 Belp
Botex AG, 3008 Bern
Fritz Fankhauser Sàrl, 2534 Orvin
Gyso AG, 8302 Kloten
VE Klebag AG, 6373 Ennetbürgen
Schilla Bodenbelags AG, 4632 Trimbach
Schmid AG Innendekorationen, 6221 Rickenbach
Schnyder Parkett GmbH, 6370 Stans
Schöni & Sprunger AG, 3097 Liebefeld
O. Tschanz AG, 3053 Münchenbuchsee

20 JAHRE

30 Jahre ISP Mitgliedschaft

Bernhard Boden AG, 8048 Zürich
Bösch Parkett GmbH, 8360 Wallenwil

30 JAHRE

40 Jahre ISP Mitgliedschaft

Balz Vogt AG, 8855 Wangen
Mobilia Solothurn AG, 4500 Solothurn
Tapisa AG, 3645 Gwatt-Thun

40 JAHRE

ISP Neumitglieder

Herzlich willkommen in der ISP Gruppe "Verlegung":

Barmet & Co. Bodenbeläge, Oeggengringenstr. 5, 6274 Eschenbach – www.barmetboden.ch

MS Services SA, Avenue de la Praille 45, 1227 Carouge – www.msservices.ch

Oberson Parquets Sàrl, Z.I. En Rionzi 3, 1358 Valeyres-sous-Rances – www.obersonparquets.ch

Laurent Gaudin Soldéco Sàrl, Route du Moulin 10, 3977 Granges – www.soldeco.ch

Weibel Bodenbeläge GmbH, Sonnenstr. 2, 8589 Sitterdorf – www.weibel-bodenbelaege.ch

ISP Modellwettbewerb 2026

15 Anmeldungen haben wir zum diesjährigen ISP Modellwettbewerb erhalten! – Das freut uns sehr!

Bereits zum 11. Mal wird der ISP Modellwettbewerb für BodenlegerInnen Fachrichtung Parkett im 3. Lehrjahr und Zusatzlehrjahr durch die ISP, mit Unterstützung der gewerblichen Berufsschulen, durchgeführt. Die Teilnahme ist für jeden Lernenden sehr wertvoll und der Event in unserer Branche einmalig.

Der ISP Modellwettbewerb bietet dem Lernenden die Plattform, seine Leistungsfähigkeit einem breiten Publikum zeigen zu können. Zudem wird in vielen regionalen Zeitungen und internationalen Branchenmagazinen über den ISP Modellwettbewerb sowie die Gewinner berichtet, was auch für den Lehrbetrieb der Gewinner eine tolle, kostenlose Werbung ermöglicht.

Ausgestellt werden die einzelnen Modelle vom 11. März bis 1. April 2026 (09.00 – 17.00 Uhr) in der Baugewerblichen Berufsschule Zürich, Reishauerstrasse 2, 8090 Zürich.

Die Rangverkündigung und Preisübergabe findet dann am Freitag, 17. April 2026 anlässlich der ISP Generalversammlung in der Eventalm in 8153 Rümlang statt.

ISP Generalversammlung 2026

...am Freitag, 17. April 2026 in der Eventalm in 8153 Rümlang!

Die Einladung und Infos dazu folgen Mitte März.

**SAVE
— THE —
DATE**

GAV Boden

Seit dem 1. September 2025 ist der GAV Boden in Kraft getreten. Gerne machen wir Sie auf die dazugehörige Homepage aufmerksam. Auf www.gavboden.ch können Sie alle relevanten Dokumente und viele weitere Informationen abrufen. Auf der Homepage sind ebenfalls FAQ's sowie eine Kontaktmöglichkeit aufgeführt.

News Produktion und Handel



Schmid Parkett AG

Brünigstrasse 42

CH - 6055 Alpnach Dorf

holzpunkt®

PARKETT NATÜRLICH GEÖLT
ZÜRICH • BERN • ZUG • BASEL • WILA

BAUWERK®
Parkett



HGC
TRÄUME BAUEN

natur  swiss



BRITSCHGI
Ihr Partner für Schreiner- und Zimmerarbeiten



Balteschwiler
Besser leben mit Holz.

ROSER
FURNIERE HOLZWERKSTOFFE



HOLZ BAWART
Parkett



Balteschwiler
Besser leben mit Holz.



**ke
bo
ny**

Zukunft ist aus
diesem Holz

Kebony ist perfekt geeignet für Terrassen und Fassaden: **Sehr pflegeleicht, dauerhaft und umweltfreundlich.**

Gleichzeitig ist das modifizierte Holz einfach und sicher in der Anwendung.

Gerne unterstützen wir Sie bei der Planung und Umsetzung Ihres Projekts!



balteschwiler.ch



DER NEUE FARBTON TARTUFO – FÜR NATÜRLICHE BEHAGLICHKEIT

Mit Tartufo erweitert Bauwerk Parkett das Farbspektrum um einen warmen Brauntönen, der rustikale Eleganz mit warmer Natürlichkeit verbindet.

Die Oberfläche wird mit einem Farböl veredelt: Dunkle Pigmentpartikel setzen sich gezielt in der Maserung ab und betonen die natürliche Holzstruktur. In Kombination mit der gebürsteten Oberfläche entsteht ein lebendiges Farbspiel mit Tiefe, Charakter und einer besonders authentischen Haptik.

Die naturgeölte Farboberfläche ist in einer ruhigen und rustikalen Sortierung in den Formaten Villapark 2194, Casapark Click und Trendpark 1390 erhältlich.

BAUWERK
Parkett

Belegno® Trio – Eleganz für jeden Raum

Belegno Trio ist ein hochwertiges 2-Schicht-Parkett in Eiche. Es kann klassisch im englischen Verband verlegt werden, aber auch im Fischgrat oder Würfeloptik. Das gibt mit völlig neuen Möglichkeiten, einen Raum zu gestalten. Trio steht für die 3 Ausführungen in 490 x 70 mm oder 600 x 120 mm. Als Randfries ist ein Riemen mit 1000 oder 1200 x 153 mm an Lager. Das alles in den trendigsten Farben mit natürlicher Oberfläche.

- Zeitloses Fischgrat-Design
- Vielseitige Stilrichtungen
- Flexible Verlegemuster für individuelle Raumwirkung
- Ideal für Wohn-, Eingangs- und Arbeitsbereiche



S = 490 x 70 (Fischgrat)
M = 600 x 120 (Fischgrat)
L = 1000/1200 x 153 (Randfries)

noblesse
by HGC®
PARKETT



Edle Hölzer für die Raumgestaltung.

Ruhiger Fischgratparkett.
Mehr Struktur. Mehr Tiefe. Mehr Wirkung.

parkettgalerie.ch

8952 Schlieren 044 786 58 30 8833 Samstagern 044 786 90 60

HOLZ
PLATTEN
AG

Kährs

Eiche Town 920

922

924

Eiche Country 928

Passende Sockelleisten

holzpunkt®



Ölkurs - von Profis für Profis

Alles rund ums Ölen und Seifen von Parkett

Ob Sie ihr Wissen auffrischen, sich zusätzliche Fertigkeiten aneignen oder sich über neue Produkte und deren Anwendung informieren möchten - wir unterstützen Sie! Die Workshops richten sich an Parkett- und Bodenleger, Schreiner, Zimmerleute und Verkaufspersonal, sind praxisorientiert und interaktiv. Auch Lernende sind herzlich willkommen.

Teilnahme und Anmeldung

Die Teilnahme ist kostenlos. Für Getränke und einen „Znüni“ ist gesorgt. Melden Sie sich einfach per Telefon 052 397 20 20, Email info@holzpunkt.ch oder online auf www.holzpunkt.ch/profi-workshop an - wir freuen uns auf Ihre Teilnahme!

Jetzt
anmelden!

Kursort	Datum	Zeit	Adresse
Bern	Donnerstag 9. April 2026	8.00-11.30 Uhr	Laubeggstrasse 70, 3006 Bern
Zug	Donnerstag 16. April 2026	8.00-11.30 Uhr	Chamerstrasse 175, 6300 Zug
Balterswil	Donnerstag 23. April 2026	8.00-11.30 Uhr	Itaslenstrasse 13, 8362 Balterswil



Holzpunkt AG Felseneggstrasse 1 8492 Wila Telefon 052 397 20 20 info@holzpunkt.ch www.holzpunkt.ch

Hydro Wall Heating – Wärme, spürbar aber unsichtbar

Integrierte Wärme aus der Wand

Mit Hydro Wall Heating stellt die Naturo.Swiss AG ein flächiges Heizsystem vor, das vollständig in raumhohe Wandpaneele integriert ist. Bei einer Paneeldicke von rund fünf Millimetern bleibt die Heiztechnik unsichtbar und sorgt über grossflächige Strahlung für einen gleichmässigen, behaglichen Wärmeeffekt. Ein Paneel mit ca. 2,5 m² Heizfläche beheizt gut gedämmte Räume bis 30 m² bei rund 0,5 kWh Stromverbrauch und erreicht innerhalb von 15 Minuten etwa 55° C Oberflächentemperatur.

Für Verarbeiter punktet das System mit einfacher, trockener Montage: Nut-und-Feder-Verbindung, rückseitige Verklebung, keine Rohrleitungen oder Wasseranschlüsse. Auch die Verlegung auf bestehenden Belägen ist möglich – ideal für Renovationen. Gestalterisch sind sämtliche Hydro-Wall-Dessins sowie individuelle Oberflächen realisierbar. Eine Niedervolt-Variante (57 V DC) erlaubt den Einsatz in Nassbereichen. Die Steuerung erfolgt per Bedieneinheit, App oder Smart-Home-System.

Die Hydro Wall Heating ist eine Zusatz-/Komfortheizung und nicht als alleinige Raum- oder Hauptheizung vorgesehen.

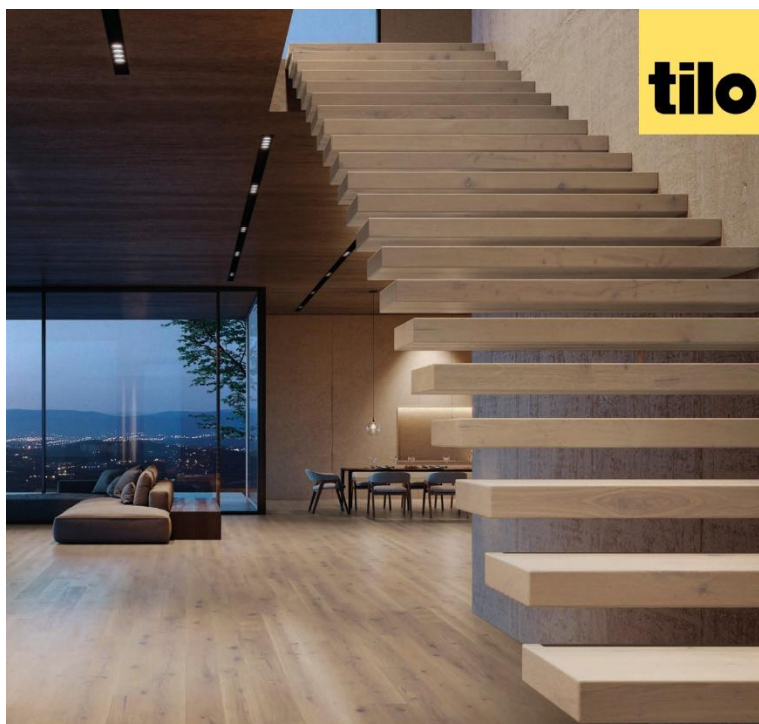


natur  **swiss** 

Naturo.Swiss AG

Allmendstrasse 4
6210 Sursee

info@naturo-mail.ch
www.naturo.swiss



tilo bietet Treppenlösungen bei ROSER

Die Treppe ist mehr als nur ein verbindendes und funktionales Element im Haus. Sie ist ein Design-Statement. Ob offen und in den Wohnbereich integriert oder dezent abgeschirmt – als markantes Stilmittel zieht sie sofort alle Blicke auf sich und verleiht Ihrem Wohnraum eine einzigartige Atmosphäre.

Lassen Sie sich inspirieren.



Laden Sie die informative Treppenbroschüre herunter und finden Sie Ihre perfekte Lösung.

Roser AG – Ihr Parkettpartner in der Nordwestschweiz

ROSER
FURNIERE HOLZWERKSTOFFE

Roser AG, Sternenfeldstrasse 30, CH-4127 Birsfelden, Tel. (+41) 61 367 40 40, info@roserswiss.com, www.roserswiss.com

Über 250 Boden-Dekore und mehr – jetzt in unseren Showrooms erleben!

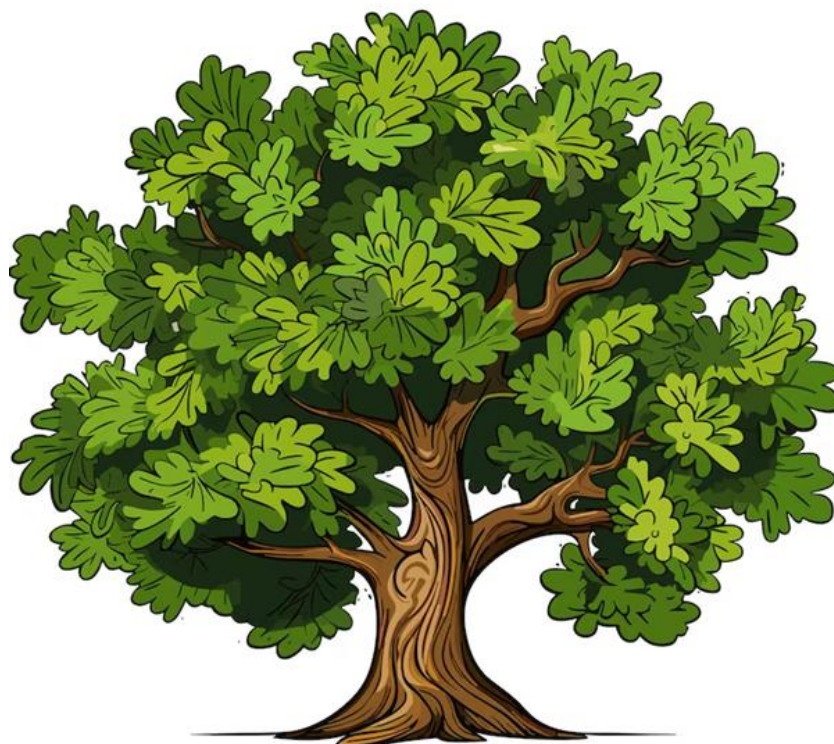
3 SHOWROOMS
IN DER SCHWEIZ
FRAUENFELD
LANDQUART
REIDEN



Der persönliche Wohnstil in den eigenen vier Wänden wird stark durch den Boden geprägt. Welches Material soll es sein, Parkett, Laminat, Vinyl, Kork oder Linoleum? Welche Optik, Haptik, Struktur oder Maserung wird gewünscht?

In unseren Showrooms zeigen wir Bauherren, Architektinnen und Verarbeitern eine Vielzahl von grossflächig verlegten Bodenbelägen.

Woodpecker Group AG
www.woodpeckerag.ch



News Gastmitglieder



BUILDING TRUST



Bigler AG
Lacke und Leime/ Vernis et colles
Tel. : 032/384 15 32
www.bigler-lacke.ch

3250 Lyss
Tel. : 032/384 79 74

WOOD H160 MULTI PARQUET

1K Hybridklebstoff für alle Parkettarten

Hochleistungsfähiger Einkomponenten-Hybridklebstoff nach DIN ISO 17178 zur Verklebung aller Parkettarten, unbehandelter oder lackierter Massivholzböden bis 160 mm Breite und verklebter Böden aller Grössen.

- ▶ auf Massivholzböden bis 160 mm
- ▶ hohe Klebkraft
- ▶ alle Parkettarten, alle Stärken



gyso.ch

GYSO

weber
SAINT-GOBAIN



KBS-Bodensysteme

Jetzt Broschüre entdecken!

Für Neubau, Umbau, Sanierung
und vieles mehr – wir bieten das
passende System.




SAINT-GOBAIN

Renotex 3D-System

Der Systemaufbau im Überblick:

- Risse mit Klebamer RH verharzt – schnellhärtend, lösemittelfrei, praktisch geruchsfrei
- Löcher grundiert mit Klebamul EG, aufgefüllt mit der Spachtelmasse Klebaplan RR
- Tiefere Stellen mit der Epoxidharz-Grundierung Klebapox FS 5 behandelt und mit dem hochfeste
- Estrichmörtel Klebaplan EZ ausgebessert
- Randstellstreifen mit Vliesfuss zur Entkopplung montiert
- Das 3-dimensionale Glasfaser-Armierungsgewebe Schönox Renotex 3D-System eingebaut für maximale
- Rissüberbrückung
- Die selbstverlaufende Dickschichtspachtelmasse Schönox HS 50 mit dem Klebag-Pumpservice eingebracht
- 2 Stockwerke, 25 mm Schichtdicke, 5 Tonnen Material in 51 Minuten verarbeitet!
- Abschluss: 3-Schicht-Parkett vollflächig verklebt mit Klebamer Hybrid



Interesse an nachhaltiger Bodensanierung mit System?

Klebag liefert das komplette Material – inklusive Know-how.

Mehr dazu: www.klebag.ch

SIKA SCHWEIZ AG
VE Klebag
Herdern 13 ■ CH-6373 Ennetbürgen
+41 41 624 40 50
info@klebag.ch ■ www.klebag.ch



A SIKA BRAND

IHRE BAUSTELLE IST IHRE VISITENKARTE

Jede Baustelle ist eine Bühne für Ihre Qualität - ob Renovierung oder Neubau. Machen Sie sie zu Ihrer Werbefläche. Mit Ihrem Logo auf unserem Floorliner™ zeigen Sie Professionalität vom ersten bis zum letzten Handgriff. Wirksame Aussenwerbung, die für Sie und Ihre Arbeit spricht - ideal für Pakettleger und alle Profis am Bau. Schweizer Qualität von LANDOLT mit Ihrem Namen.



Fritz Landolt AG
Bahnhofstrasse 35
8752 Näfels
Tel: +41 (0)55 618 51 00
info@landolt.com



Floorliner™ Familie

WERBEWIRKSAMER FLÄCHENSCHUTZ

- ✓ Für jede Anwendung den richtigen Floorliner™.
- ✓ Vierfarben-Logoaufruck zur Kommunikation Ihrer Markentwerte. Für einen starken Auftritt mit bleibender Erinnerung.
- ✓ Ab 1 Palette und ohne Mehrkosten bei Druck in 10cm Höhe und mit einer Wiederholung von 3m. Andere Dimensionen auf Anfrage.

«WIR SCHÜTZEN, WAS IHNEN WICHTIG IST»

LANDOLT™



Der Schweizer Spezialist für
temporären Oberflächenschutz

Planitex Renovation



Neue
Hybrid-
Technologie

DIE SCHNELLE LÖSUNG FÜR PERFEKTE BÖDEN

Die selbstverlaufende, sehr schnell trocknende, emissionsarme Hybrid-Bodenspachtelmasse der Planitex®-Linie.

- Schnelle Trocknung, belegreif nach 48 h bis 50 mm
- Glatte und ebene Oberfläche, auch bei 3 mm Schichtdicke
- Faserarmiert, für Sanierungen von Altuntergründen
- Für alle Belagsarten, einschliesslich Parkett



Zum Produkt



Neuer Look, klare Inhalte: Willkommen auf der neuen Webseite proffwoodcare.ch

PROFF
WOODCARE

Produkte ▾

Schulungen

PROFF Woodcare ▾

Kontakt

Deutsch ▾



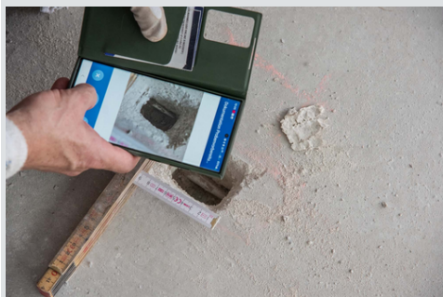
Holzpflege mit System – für
langlebige Schönheit

Schulungen, die zeigen, wie's geht.
Praxisnah – von Profis für Profis.
direkt bei Ihnen vor Ort
oder in unseren
Schulungsräumen



Radtke-Basis-Zertifikat für Bodenfachleute

Eintägige Weiterbildung CM- / KRL-Messmethoden inkl. professionellem Protokoll



Programm des Lehrgangs:

Feuchtigkeitsmessungen mit dem CM-Gerät

Praktisches Arbeiten:

- Funktionskontrolle am CM-Gerät
- Probennahme und -Homogenisierung
- Durchführung einer CM-Messung

Theoretisches Arbeiten:

- Grundlagen der chemischen Reaktion
- Sicherer Umgang mit dem Gefahrstoff UN1402 Calciumcarbid 4.3 I (B/E)

Feuchtigkeitsmessungen mit dem KRL-Gerät

Praktisches Arbeiten:

- Funktionskontrolle am Klima-Puck / KRL-Puck
- Durchführung einer KRL-Messung

Theoretisches Arbeiten:

- Grundlagen der KRL-Messung

Protokollierung

- Arbeiten mit der Protokoll App Radtke+

Fragerunde mit Lernkontrolle

Programm

- Eintreffen ab 9:00
- Beginn Schulung: 9.30 Uhr
- Ende der Schulung 17 Uhr
- Mittagessen und Getränke sind inklusive

Nächste Termine

- 26. Februar 2026
- 25. März 2026
- 9. April 2026
- 14. April 2026

Kosten: CHF 390.- (zzgl. 8.1% MwSt.)

Jetzt Platz sichern – begrenzte Teilnehmerzahl!

JETZT ANMELDEN



www.sharkgroup.swiss

SHARKGROUP 

Ab sofort an 2 Standorten für Sie da!

Besuchen Sie unsere **Abholshops** in:

- **NEU:** Rietwiesenstrasse 17, 8156 Oberhasli
- Wermatswilerstrasse 8, 8610 Uster



 |  | 

Perfekte Parkettverlegung mit SikaBond®

Vorteile der SikaBond® Parkettklebstoffe:

- Einfache Verarbeitung und hohe Verarbeitungsqualität
- Langlebigkeit und hohe Scherfestigkeit
- Umweltfreundliche, innovative Lösungen zur Verbesserung der Arbeitsbedingungen und Senkung der Kosten
- Systemgeprüfte Hilfsmittel wie Grundierungen, Feuchtigkeitsbremsen, Nivellier- und Spachtelmassen

Produktauswahl:

- **SikaBond® -700 Parquet Premium:**
- **SikaBond® AT-80 N:** Für Mehrschichtparkett und Massivparkett, emissionsarm (EMICODE EC1PLUS), elastischer Klebstoff mit schneller Festigkeitsentwicklung.
- **SikaBond®-125 DesignFloor:** Für LVT-Beläge und PVC-Planken auf Fussbodenheizung geeignet, lösemittelfrei, faserverstärkt und einfach zu verarbeiten.
- **SikaBond®-140 Floor Uni:** Für Linoleum, Kautschuk und Teppiche, geeignet im Nass- und Haftbettverfahren, mit breitem Haftspektrum.



<https://che.sika.com/de/construction/boden-und-wand/parkett-und-bodenbelagswerkstoffe.html>

Sika Schweiz AG, Tüffenwies 16, 8048 Zürich, www.sika.ch

BUILDING TRUST



Handläufe sorgen für Halt, Sicherheit und eine klare Gestaltung von Treppenträumen. Die Stucky Holzprofileisten AG bietet eine vielseitige Auswahl an Handläufen in unterschiedlichen Formen und Holzarten.

Ergänzt wird das Sortiment durch [passendes Zubehör wie Halterungen und Endstücke](#), das eine einfache und normgerechte Montage ermöglicht. Hochwertig, funktional und ästhetisch – für Treppen mit Anspruch. Wir beraten Sie gerne individuell.

Stucky Holzprofileisten AG, Im Grossherweg 8, 8902 Urdorf www.stucky-ag.ch



Pallmann Magic Oil Produktlinie - 125 Jahre Leidenschaft für Parkett

Seit 125 Jahren entwickelt Pallmann Produkte für das Handwerk – zuverlässig, praxisbewährt und immer am Puls der Zeit. Mit der Magic Oil Produktlinie bietet Pallmann leistungsstarke Parkettöle, die im Arbeitsalltag überzeugen und gleichzeitig ökologische Anforderungen erfüllen. Der Meilenstein kam 2004 mit Magic Oil 2K Original: dem ersten lösemittelfreien 2K-Parkettöl. Schnell verarbeitet, hoch belastbar und ideal für stark frequentierte Flächen – bis heute ein bewährter Standard auf der Baustelle. Darauf folgten weitere Lösungen für spezielle Anforderungen: Magic Oil Ergo für ergonomisches, kraftsparendes Arbeiten, Magic Oil Spa für Feuchträume sowie Magic Oil Care zur professionellen Pflege und Werterhaltung. Mit Magic Oil Change auf Hanfölbasis setzt Pallmann seit 2023 ein klares Zeichen in Richtung Nachhaltigkeit und reduziert den CO₂-Ausstoss deutlich – ohne Kompromisse bei Verarbeitung oder Ergebnis.

Alle Magic Oil Produkte erhalten die natürliche Holzoptik, sorgen für robuste Oberflächen und eröffnen vielseitige Gestaltungsmöglichkeiten – für Parkettleger, die Wert auf Qualität, Effizienz und langlebige Ergebnisse legen.



Pallmann Magic Oil Produktlinie

- **MAGIC OIL 2K ORIGINAL** – Das Profi-Öl für stark frequentierte Flächen.
- **MAGIC OIL PURE** – Erhalt des ursprünglichen Charakters in Rohholz-Optik.
- **MAGIC OIL CHANGE** – Nachhaltiges Hanföl für ein neues Level ökologischer Verantwortung.
- **MAGIC OIL ERGO** – Ergonomische und rückschonende Verarbeitung grosser Flächen.
- **MAGIC OIL SPA** – Hoch strapazierfähige Lösung für Feuchträume.
- **MAGIC OIL CARE** – Pflegeemulsion für dauerhafte Schönheit.

Uzin Utz Schweiz AG, Ennetbürgerstr. 47, 6374 Buochs, www.uzin.com

UZIN UTZ®
YOUR FLOOR. OUR PASSION.

Wakol Abdichtungssystem – flexibel und sicher

In Nassbereichen wie zum Beispiel Badezimmern sind die Anforderungen an Abdichtungsprodukte besonders hoch. Sie müssen in den Bereichen, die regelmäßig Wasser ausgesetzt sind, gut abdichten, damit es nicht zu einem Wasserschaden kommt. Dies stellt – gerade, wenn im Bad ein Parkett- oder Designboden verlegt werden soll – eine herausfordernde Verlegesituation dar. Gesucht wird eine einfache und sichere Lösung – das Wakol Abdichtungssystem ist hier genau die richtige Wahl im privaten sowohl als auch im gewerblichen Bereich.

Optimaler Abdichtungsschutz an allen Ecken und Wänden

Um Wände und Boden effizient und sicher abzudichten, ist die Kombination aus WAKOL MS 552 PVC- und Gummiklebstoff mit WAKOL AS 152 Abdichtungsband oder WAKOL AS 151 Abdichtungsbahn ideal. Auch für die Abdichtung in Ecken wird der WAKOL MS 552 PVC- und Gummiklebstoff verwendet, kombiniert entweder mit WAKOL AS 153 Abdichtungsecke, innen oder WAKOL AS 154 Abdichtungsecke, außen.

Neu: Abdichtung an Wasser- und Rohranschlüssen

Mit den neuen Produkten werden schließlich alle Einsatzbereiche hinsichtlich der Abdichtung im Badezimmer abgedeckt. Bei Armaturen- oder Rohranschlüssen können je nach Rohrdurchmesser entweder die WAKOL AS 155 Dichtmanschette, klein oder die die WAKOL AS 156 Dichtmanschette, groß verwendet werden. Zur Abdichtung eines Wasseranschlusses, beispielsweise am Waschtisch oder Dusche, ist die anpassbare WAKOL AS 157 Dehnzonenmanschette optimal geeignet. Hier kommt ebenso der WAKOL MS 552 PVC- und Gummiklebstoff zum Einsatz.

Das Wakol Abdichtungssystem ist zertifiziert und CE-gekennzeichnet. Die einzelnen Produkte sind speziell aufeinander abgestimmt und sorgen so für ein optimales Ergebnis.

Mehr Informationen

Weitere Informationen sind auf der Wakol Homepage unter www.wakol.com/de/Verlegewerkstoffe/Produkte zu finden. Über den QR-Code auf dem Etikett lassen sich die Produktinformationen auch auf der Baustelle abrufen.

Wakol Adhesa AG
Bionstrasse 5, 9015 St. Gallen
www.wakoladhesa.ch

WAKOL®
Anspruch verbindet





Innovation hoch² im Zwhatt

Das Hochhaus H1 (auch „Redwood“ genannt) ist mit 75 Metern das derzeit höchste Holzhochhaus der Schweiz und wurde in Regensdorf realisiert. Das innovative Wohn- und Gewerbeobjekt nutzt eine nachhaltige Holz-Hybrid-Bauweise und wurde 2025 fertiggestellt.

Als Bodenbelag wurde in den Wohnbereichen gesamthaft über **5'000m²** **Klebparkett Buche gedämpft** verlegt, bauseitig geschliffen und mit **WOCA Meister-Öl Weiss** sowie **WOCA Ölverdünner** behandelt.

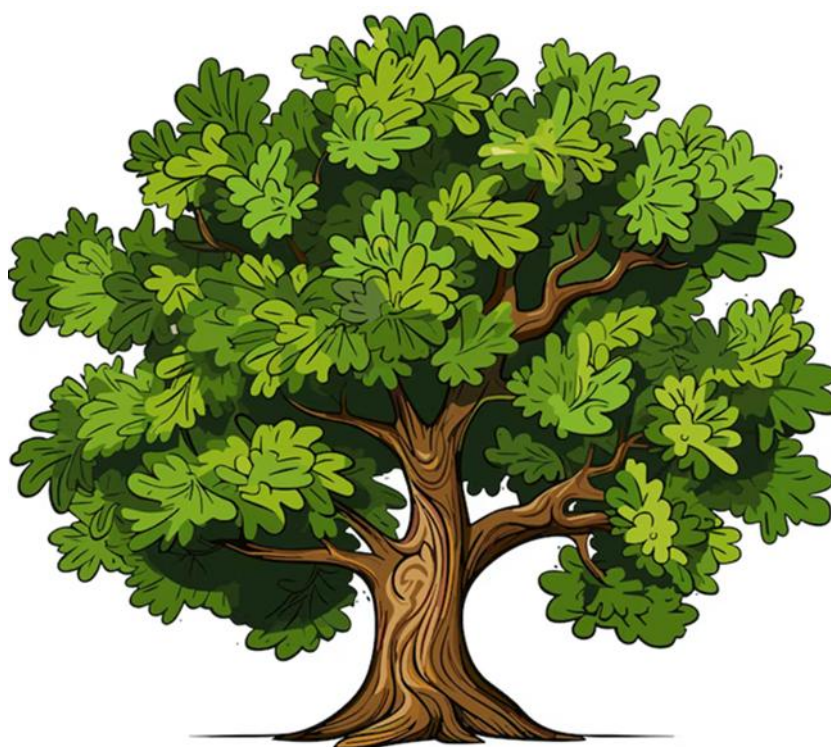
Bauherrschaft: Anlagestiftung Pensimo, Zürich

Architektur: Boltshauser Architekten

Parkettleger: Hans Hassler AG



WOCA Schweiz GmbH | www.woca.swiss



Neu: Gleitreibungsmessungen gemäss SN EN 16165

Die ISP bietet ab sofort Gleitreibungsmessungen an, die vollständig der Norm SN EN 16165 entsprechen. Mit dem Messgerät GMG-200 steht dabei aktuell das einzige System im Einsatz, das sämtliche Anforderungen dieser Norm erfüllt.



Aufgrund der Anpassung der Anforderungsliste 2.032 der bfu – Beratungsstelle für Unfallverhütung gewinnen objektive Messungen der Gleitreibung mittels Tribometer zunehmend an Bedeutung. Insbesondere bei der Beurteilung der Rutschhemmung von Bodenbelägen werden normgerechte Messungen künftig vermehrt vorausgesetzt.

Ihr Nutzen auf einen Blick:

- Normkonforme Messungen gemäss SN EN 16165
- Rechtssichere und objektive Beurteilung der Rutschhemmung
- Frühzeitige Erkennung von Sicherheitsrisiken

Gerne unterstützen wir Sie bei Fragen oder konkretem Bedarf und beraten Sie zu Einsatzmöglichkeiten und Anforderungen.

Erhöhte Aufmerksamkeit für Brandschutz – aktuelle Anforderungen an Bodenbeläge

Aufgrund eines tragischen Ereignisses erreichen uns derzeit vermehrt Anfragen zum Thema Brandschutz und zu den geltenden Anforderungen an Bauprodukte, insbesondere an Bodenbeläge.

In der Schweiz werden die Brandschutzanforderungen durch die VKF – Vereinigung Kantonalen Feuerversicherungen in den Brandschutzvorschriften geregelt. Diese Vorschriften wurden kürzlich überarbeitet und in die Vernehmlassung gegeben. Im Zusammenhang mit den aktuellen Ereignissen wurde dieser Prozess vorübergehend pausiert („Marschhalt“), um eine erneute fachliche Beurteilung zu ermöglichen.

Aktuell gelten für Bodenbeläge nachfolgende Anforderungen:

4.2 Anforderungen an das Brandverhalten von Fluchtwegen und Innenräumen¹ (siehe Anhang)

<div><div><div>RF1</div><div>RF2</div><div>RF3</div><div>Keine Anwendung</div><div>Keine Anforderung</div></div><div>cr = Baustoffe mit „kritischem Verhalten“ sind anwendbar</div></div>			Gebäude geringer und mittlerer Höhe								Hochhäuser							
			Wände, Decken und Stützen mit Feuerwiderstandsanforderung	Wände, Decken und Stützen ohne Feuerwiderstandsanforderung	Dämm- / Zwischenschichten	Wand- und Deckenbekleidungen, abgehängte Decken, Doppelböden	Klassifizierte Systeme	Deckenbesspannungen	Bodenbeläge	Treppen- und Podestkonstruktionen	Wände, Decken und Stützen mit Feuerwiderstandsanforderung	Wände, Decken und Stützen ohne Feuerwiderstandsanforderung	Dämm- / Zwischenschichten	Wand- und Deckenbekleidungen, abgehängte Decken, Doppelböden	Klassifizierte Systeme	Deckenbesspannungen	Bodenbeläge	Treppen- und Podestkonstruktionen
Fluchtwege	Vertikale Fluchtwege	Bauliches Konzept	[7]	[1]	[1] [5]	[2]	[2]		[3]	[3]			[2]	[2]				
		Löschanlagenkonzept	[1]	[1]	[1]	[2]	[2]			[3]			[2]	[2]				
	Horizontale Fluchtwege	Bauliches Konzept	[1] [6]	[1]	[1]	[2]	[2]	[4]		⊗			[2]	[2]	[4]		⊗	
		Löschanlagenkonzept						[4]		⊗			[2]	[2]	[4]		⊗	
Übrige Innenräume	Behälterbetrie-be [a]	Bauliches Konzept	[7]		[5]		[5]	[4]	cr			[5]		[5]	[4]	cr		
		Löschanlagenkonzept						[4]	cr			[5]		[5]	[4]	cr		
	Räume mit grosser Personenbelegung	Bauliches Konzept						[4]	cr			[5]		[5]	[4]	cr		
		Löschanlagenkonzept						[4]	cr			[5]		[5]	[4]	cr		
	Übrige Nut-zungen	Bauliches Konzept							cr			[5]		[5]	[4]	cr		
		Löschanlagenkonzept							cr	[7]		[5]				cr		

[1] Bauteile, welche brennbare Baustoffe enthalten, müssen auf der Sichtseite des betrachteten Raumes mit einer Brandschutzplatte mit 30 Minuten Feuerwiderstand aus Baustoffen der RF1 bekleidet werden. Diese Anforderung gilt nicht für einzelne lineare tragende Holzbauteile.

[2] Der Flächenanteil von brennbaren Materialien (Flächenleuchten, Pinnwände, Bekleidungen, Geländerfüllungen usw.) beträgt in vertikalen Fluchtwegen pro Geschoss max. 10 % der Treppenhausegrundfläche und in horizontalen Fluchtwegen max. 10 % der Grundfläche des betrachteten horizontalen Fluchtweges. Teilflächen dürfen max. 2 m² gross sein und müssen untereinander einen Sicherheitsabstand von mind. 2 m aufweisen. Flächenanteile von Türen, Fenster, Handläufen usw. sowie einzelne lineare tragende Holzbauteile werden bei dieser Berechnung nicht berücksichtigt.

[3] In Gebäuden geringer Höhe dürfen an Stelle von Baustoffen der RF1 solche der RF2 resp. für Baustoffe der RF2 solche der RF3 eingebaut werden.

¹ Fassung gemäss Beschluss IOTH vom 22. September 2016

Die brandschutztechnischen Anforderungen an Bodenbeläge richten sich unter anderem nach der Gebäudehöhe. Diese wird gemäss den Brandschutzvorschriften wie folgt definiert:

Gebäude mit geringer Höhe: < 11 m

Gebäude mit mittlerer Höhe: 11 m bis 30 m

Hochhäuser: ≥ 30 m

Für die Beurteilung von Bodenbelägen ist insbesondere folgender Artikel der VKF – Vereinigung Kantonalen Feuerversicherungen-Brandschutzvorschriften relevant:

3¹ Für folgende Anwendungsbereiche dürfen Baustoffe mit einem kritischen Verhalten (cr) im Innern von Bauten und Anlagen raumseitig ohne Abdeckung angewendet werden:

a Bodenbeläge (ausgenommen in horizontalen und vertikalen Fluchtwegen);

Sollten Sie Fragen zu den aktuellen Anforderungen haben oder möchten Sie wissen, welcher Brandverhaltensgruppe eine Herstellerklassifizierung nach SN EN 13501-1:2009 entspricht, steht Ihnen die Geschäftsstelle gerne für Auskünfte zur Verfügung.

und zum Schluss...

